

CICLI DI VERNICIATURA HYDROPLUS PER LEGNO ACCOYA® E TRICOYA®





L'USO DEL LEGNO NELLA FALEGNAMERIA E NEI RIVESTIMENTI ESTERNI

Il legno è uno dei materiali da costruzione più antichi e sta assumendo un ruolo sempre più rilevante nella falegnameria moderna per diversi motivi:

- **Valore estetico:** il legno offre un aspetto naturale e accogliente, con finiture versatili, trasparenti o pigmentate, rustiche o moderne.
- **Isolamento termico e acustico:** il legno è un eccellente isolante, capace di ridurre la trasmissione del calore e attenuare i rumori.
- **Sostenibilità:** quando proviene da foreste certificate (FSC® & PEFC®), il legno rappresenta una scelta ecologicamente responsabile ed è riciclabile in diversi modi.
- **Facilità di lavorazione, riparazione e manutenzione:** il legno può essere facilmente lavorato, riparato in loco e riverniciato quando necessario.
- **Durabilità:** se adeguatamente trattate, le strutture in legno possono durare decenni.

Per garantire la durabilità, il legno richiede spesso trattamenti specifici, come quelli biocidi, per proteggerlo da attacchi fungini e infestazioni di insetti. Per questo motivo, talvolta si utilizzano legni duri esotici naturalmente resistenti, anche se questi provengono generalmente da foreste lontane e a crescita lenta, a differenza dei legni teneri coltivati localmente.

accoya 

tricoya 

ACCOYA®: UN LEGNO TECNOLOGICAMENTE MODIFICATO

Accoya® è un legno ingegnerizzato ottenuto da legno tenero proveniente da fonti sostenibili, **sottoposto a un processo di acetilazione specializzato**. Questo trattamento modifica in modo permanente la struttura chimica del legno, trasformandolo in un materiale ad alte prestazioni noto come Accoya®.

Accoya® conserva i vantaggi naturali del legno, come la sostenibilità, la facilità di lavorazione e la bassa manutenzione, offrendo al contempo prestazioni tecniche superiori:

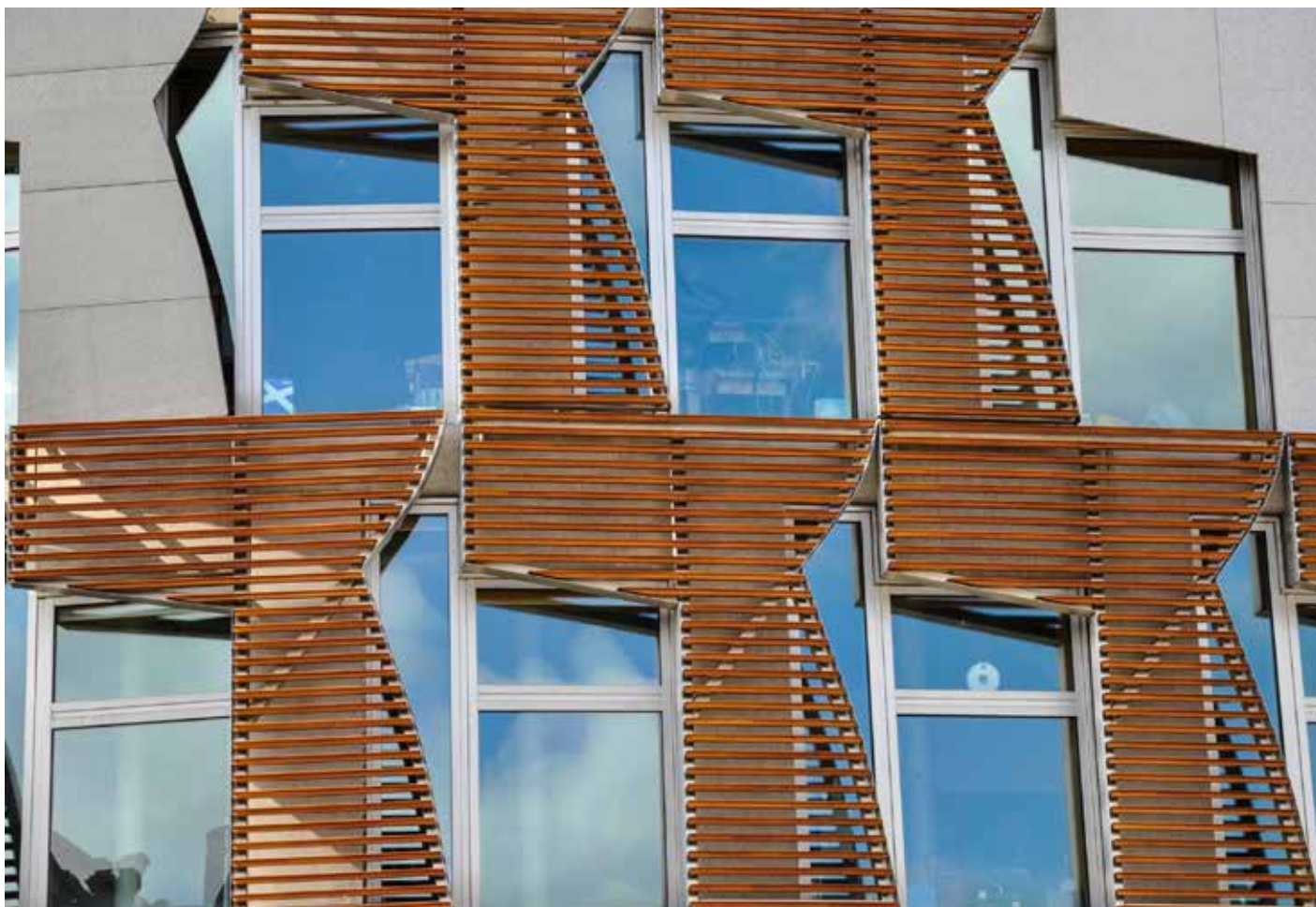
- **Resistenza eccezionale** agli attacchi biologici da funghi e insetti.
- **Stabilità dimensionale straordinaria**, con praticamente nessun rigonfiamento, anche in condizioni di elevata umidità o contatto diretto con l'acqua.

Il prodotto complementare, **Tricoya®**, è un pannello in MDF realizzato con la tecnologia Accoya®. Offre miglioramenti analoghi in termini di stabilità e resistenza, particolarmente indicato per ambienti ad alta umidità.

PERCHÉ SCEGLIERE ACCOYA® PER FALEGNAMERIA, RIVESTIMENTI ED ALTRI ELEMENTI ESTERNI IN LEGNO

Grazie alle sue proprietà avanzate, Accoya® rappresenta un'alternativa valida ai legni duri esotici per applicazioni nella falegnameria, come finestre e porte. La sua stabilità dimensionale e resistenza biologica lo rendono **estremamente durevole in condizioni ambientali impegnative**, inclusi sistemi frangisole.

Quando rivestito con le **finiture Sayerlack**, Accoya® raggiunge una durabilità ancora maggiore. Questo consente di estendere la **Garanzia Anti-Invecchiamento per Esterni** dagli abituali 10 anni fino a ben **15 anni**.



CICLI DI VERNICIATURA ALL'ACQUA HYDROPLUS PER LEGNO ACCOYA®

Di seguito, il ciclo di verniciatura corretto per ottenere le prestazioni desiderate e garantire affidabilità a lungo termine.

FINITURA	METODO DI APPLICAZIONE	TIPO DI PRODOTTO HYDROPLUS	FAMIGLIA DI PRODOTTO	QUANTITÀ DA APPLICARE	NOTE
CICLO TRASPARENTE 1 (spruzzo)	1° mano - Spruzzo	Impregnante all'acqua uniformante per esterni	AM0504/XX	50-70 g/m ²	(**)
	2° mano - Spruzzo	Fondo all'acqua per esterni	AM0475/XX	150-200 g/m ²	(*)
	3° mano - Spruzzo	Finitura trasparente all'acqua per esterni	AZ35XX/XX	150-200 g/m ²	(*)
CICLO TRASPARENTE 2 (flow-coating)	1° mano - Flow-coating	Impregnante all'acqua uniformante per esterni	AM0504/XX	50-70 g/m ²	(**)
	2° mano - Flow-coating	Fondo intermedio all'acqua	AM0485/00	90-120 g/m ²	
	3° mano - Spray	Finitura trasparente all'acqua per esterni	AZ35XX/XX	250-300 g/m ²	(*)

Note:

(*) Per i cicli trasparenti, si raccomanda l'aggiunta dello 0,2% di XA4034/XX o della loro miscela, al fine di garantire una protezione minima del colore; è consigliata una tonalità scura (valore suggerito: 92).

(**) Per i cicli trasparenti, si raccomanda l'aggiunta del 3-5% di XA4034/XX o della loro miscela, al fine di garantire una protezione minima del colore; è consigliata una tonalità scura (valore suggerito: 92).

CICLI DI VERNICIATURA PIGMENTATI ALL'ACQUA HYDROPLUS PER LEGNO ACCOYA® E TRICOYA®

Di seguito, il ciclo di verniciatura corretto per ottenere le prestazioni desiderate e garantire affidabilità a lungo termine.

FINITURA	METODO DI APPLICAZIONE	TIPO DI PRODOTTO HYDROPLUS	FAMIGLIA DI PRODOTTO	QUANTITÀ DA APPLICARE	NOTE
CICLO PIGMENTATO 1 (spruzzo)	1° mano - Spruzzo	Fondo isolante pigmentato all'acqua per esterni – bianco	AM0495/13	150-200 g/m ²	
	2° mano - Spruzzo	Converter pigmentato all'acqua per sistema tintometrico	AZ35XX/XX	150-200 g/m ²	(***)
CICLO PIGMENTATO 2 (flow-coating)	1° mano - Flow-coating	Fondo isolante intermedio all'acqua	AM0485/13	90-120 g/m ²	
	2° mano - Flow-coating	Converter pigmentato all'acqua per sistema tintometrico	AZ35XX/XX	250-300 g/m ²	(***)

Note:

(***) Per i cicli pigmentati, il topcoat può essere AZ35XX/NN oppure AZ35XX/BB; BB può essere colorato con la pasta colorante XA2006/XX secondo il colore richiesto oppure utilizzato tal quale per una finitura bianca pura; o NN deve sempre essere colorato con la pasta colorante XA2006/XX secondo la formula del sistema tintometrico per ottenere una copertura completa del colore.

- I cicli pigmentati sono adatti anche per il legno Tricoya®.

- Le informazioni dettagliate sui prodotti sono già presenti nel catalogo esterni Sayerlack.





Sherwin-Williams Italy S.r.l.
Via del Fiffio 12 - 40065 Pianoro (BO) - Italia
Tel. +39 051 770511 - Fax +39 051 777437
export@sayerlack.it - www.sayerlack.com

Sayerlack is a brand of
The Sherwin-Williams Company